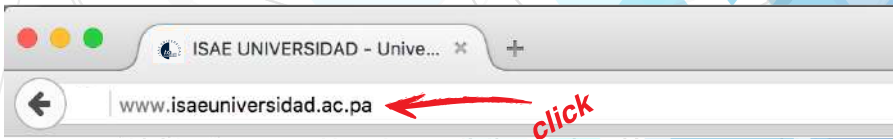


¿Cómo accedo al CAMPUS VIRTUAL?

PASO 1



PASO 2



PASO 3

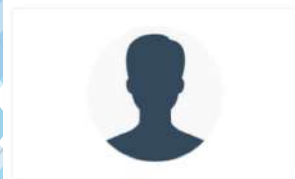
Ingrese su USUARIO y CONTRASEÑA

Página principal



Página principal Mis cursos Mi agenda Informes Panel de control Administración

Mis cursos



Perfil

Editar perfil

PAN2017-8
Del 2017-08-01 al 2017-09-23

2017-PAN-LET#16-INFO101B-(Ago-2_Ago-23)

Del 02 de Agosto del 2017 a las 00h00 al 30 de Agosto del 2017 a las 00h00

Informática II (INFO101BV2)
Delia, Madrid *Nombre del curso*



Editar Perfil

click

Edite su perfil colocando su correo electrónico, una foto, y cambiando su contraseña.

- 1 Correo electrónico
- 2 Agregar imagen (foto de perfil)
- 3 Nueva contraseña
- 4 Guardar configuración



Soporte Técnico



campus.virtual@isaeuniversidad.ac.pa



(507) 6697-6541



(507) 278-1432 / 1444
Ext.: 8121 / 8000 / 8015

**Para apoyo académico
Contactar a su facilitador**



ISAE UNIVERSIDAD
"El futuro está en tus manos"

Guía del campus virtual para ESTUDIANTES



Educación Virtual



Lecciones

En Lecciones encontrarás el material de estudio del curso.

PASO 1



PASO 2

Título	Progreso	Acciones
Semana 1	<div style="width: 100%;"></div>	
Semana 2	<div style="width: 100%;"></div>	
Semana 3	<div style="width: 100%;"></div>	
Semana 4	<div style="width: 100%;"></div>	

click

Lista de contenido

Visualización de contenido



Foros

En Foros podrás interactuar y compartir con los participantes del curso y con el facilitador

PASO 1



PASO 2

click
Nombre del foro

PASO 3

click
Nombre del tema

PASO 4

Aquí aparecerá la dinámica del foro

click

PASO 5

Aquí

Aquí escriba su aporte



Tareas

En Tareas podrás enviar tu asignación al facilitador

PASO 1



PASO 2

Tipo	Título	Fecha límite de entrega	Comentarios	Última subida
Tarea No.1		2017-07-31 23:59:00		

click
Nombre de la tarea

PASO 3

Aquí presiona para enviar la tarea

Aquí aparecerá la descripción de la asignación

PASO 4

click

Ahora, busca el archivo o (tarea) y haz doble clic al archivo.